

iPhone
Android
対応

フェリカリーダーで会員登録を簡単に

タッチ
するだけで

会員登録



RapiNAVI PitTouch Mini S
ピットタッチ・ミニS

1 フェリカードでできる事

フェリカードで何ができるの？

かざすだけで、繋がる。

フェリカマークの付いた携帯電話をフェリカードにかざすだけで、会員登録やポイントの獲得を行うことができます。



2 フェリカードの特徴

QRコードより簡単スピーディー

●手順が簡単!

QRコードの場合、携帯電話の画面を開き、QRコード読み取り画面を表示させなければいけません。フェリカードの場合は、フェリカマークの付いた携帯電話をそのままフェリカードにタッチさせることで、会員登録画面やポイント獲得画面に繋げることが可能になります。

フェリカの場合



QRコードの場合



携帯ポイントカードとして利用可能

●携帯ポイント、また携帯スタンプカードとしてご利用することが可能です。

ポイント機能をご契約いただくことで、ラピナビ・ピットタッチminiSを「携帯ポイントシステム」としてご利用することが可能になります。
※ポイント機能は、メール配信システム「スターセブン」のオプション機能となります。



ラピナビLight

薄型



薄型でポスター内に、
埋め込むことが可能。

ラピナビLightは、薄型設計で、カウンターやテーブルなどのちょっとしたスペースや、POP・ポスターの裏面などにも設置することが可能です。活用次第で、様々な場所で会員獲得につなげる事ができます。

商品名	ラピナビLight iPhone非対応
価格	26,250円(税込み)
ラピナビLight ご購入時の費用例	<ul style="list-style-type: none"> ■ラピナビLight本体：26,250円 ■付属品：電源ケーブル(ACアダプター) ■初期設定費：無料 ■お支払い合計：26,250円(税込)+送料
備考	※ラピナビ本体のみでのご利用はできません。ラピナビをご購入される方は、スターセブンのご契約が必要です。

ラピナビmini

携帯型



小型・軽量で、
持ち運びに便利。

ラピナビminiは、小型・軽量で持ち運び用をメインに開発された製品です。場所をとらずポケットなどにも簡単に収める事ができ、電池1本で駆動するため、常時携帯し、いつでも好きなときに取り出して使用する事が可能です。

商品名	ラピナビmini iPhone非対応
価格	13,650円(税込み)
ラピナビmini ご購入時の費用例	<ul style="list-style-type: none"> ■ラピナビmini本体：13,650円 ■付属品：アルカリ単4電池(1本)テスト用 ■初期設定費：無料 ■お支払い合計：13,650円(税込)+送料
備考	※ラピナビmini本体のみでのご利用はできません。ラピナビをご購入される方は、スターセブンのご契約が必要です。

ピットタッチminiS

携帯・卓上型



携帯、卓上両方に、
対応する万能型。

ピットタッチminiSは、手のひらサイズのモバイル販促用FeliCaリーダーです。ご来店客が従来のフィーチャーフォン、またはスマートフォン(おサイフケータイ機能の有無に関わらず)の利用者であることを気にせずに、会員登録やポイントサービス等に誘導できます。ACアダプタを使用し卓上用、電池を入れれば野外イベントなどでも場所を選ばず活用できます!

商品名	ピットタッチminiS iPhone対応
価格	31,500円(税込み) ※別途サーバー維持費 月額 250円(税込み)
ピットタッチminiS ご購入時の費用例	<ul style="list-style-type: none"> ■ピットタッチminiS本体: 31,500円 ■付属品: 電源ケーブル(ACアダプター) ■初期設定費: 無料 ■お支払い合計: 31,500円(税込) +サーバー維持費+送料
備考	<p>※ピットタッチminiS本体のみでのご利用はできません。ピットタッチminiSをご購入される方は、スターセブンのご契約が必要です。</p> <p>※お財布携帯非対応(iPhone含む)の機種は、専用のアプリをインストールすることでご利用可能</p>

ピットタッチminiS ポイント端末keypadセット

卓上型



利用金額に応じたポイントを
加算することが可能。

ピットタッチminiS・ポイント端末keypadセットは、ピットタッチminiSに専用のキーパッドを使用することで、ご利用金額に応じたポイントを加算することが可能になります!

商品名	ピットタッチminiS ポイント端末keypadセット iPhone対応
価格	39,800円(税込み) ※別途サーバー維持費 月額 250円(税込み)
ピットタッチminiS ご購入時の費用例	<ul style="list-style-type: none"> ■ポイント端末keypadセット: 39,800円 ■付属品: 専用ケーブル、 電源ケーブル(ACアダプター) ■初期設定費: 無料 ■お支払い合計: 39,800円(税込) +サーバー維持費 + 送料
備考	<p>※キーパッドを入力なしで端末にタッチすると、通常のピットタッチminiSと同じ動作になります。</p> <p>※ポイント端末keypadセットのみでのご利用はできません。</p>

オプションアイテム



電池パック
ラピナビLight用



POP用アクリル
スタンド(大) A4

商品名	電池パック ラピナビLight用
価格	7,000円(税込み)
仕様	<ul style="list-style-type: none"> ■サイズ: 123mm×63mm×26mm ■重さ: 約45g(電池BOXのみ) ■使用温度/湿度: 5℃~40℃/30%~80%(結露なきこと) ■保存温度/湿度: -10℃~60℃/10%~80%(結露なきこと) ■電源: 単三アルカリ乾電池 ×4本 ■スイッチ: 電源切替SW: ON-OFFの切替
備考	<p>※本製品は、ラピナビLight用です。他のラピナビ本体への接続はできません。</p> <p>※電池パックを使用することで、電源ケーブル無しでラピナビLight本体を使用する事が可能になります。(乾電池は付属しません)</p> <p>※ラピナビLightを持ち歩いて使用する場合や、電源ケーブルを繋げない場合などは電池パックがおすすめです。単3電池4本で約30日駆動します(LEDの光設定や携帯をかざす頻度により、駆動期間は変動します)</p>

商品名	アクリルスタンド(大) A4
価格	945円(税込み)
仕様	<ul style="list-style-type: none"> ■本体サイズ: W211×D69×H292mm ■用紙サイズ: W210×D297mm ■材質: アクリル樹脂
備考	<p>※アクリルスタンド単体での販売は行っておりません。ご購入の際はラピナビ・ピットタッチシリーズ本体、または電池パックと一緒にご購入ください。</p>

オプションアイテム

POP用アクリル
スタンド(小)L版

商品名	アクリルスタンド(小) L版
価格	630円(税込み)
仕様	■本体サイズ:W90×D47×H130mm ■用紙サイズ:W89×D197mm ■材質:アクリル樹脂
備考	※アクリルスタンド単体での販売は行っておりません。ご購入の際はラピナビ・ピットタッチシリーズ本体、または電池パックと一緒にご購入ください。

料金について

スターセブン料金一覧

料金プラン	会員数	月額基本使用料	初期費用	配信制限
プラン500	～500人	3,150円(税込)/月	10,500円 ※入会時にのみ発生いたします。	無制限
プラン5000	～5000人	5,250円(税込)/月		
プラン10000	～10000人	7,350円(税込)/月		
プラン15000	～15000人	15,750円(税込)/月		
プラン20000	～20000人	21,000円(税込)/月		
プラン25000	～25000人	26,250円(税込)/月		
プラン30000	～30000人	31,500円(税込)/月		

フェリリーダー料金一覧

商品名	端末本体価格	サーバー維持費
ラピナビLight	26,250円(税込)	無料
ラピナビmini	13,650円(税込)	無料
ピットタッチminiS	31,500円(税込)	250円(税込)/月
ピットタッチminiS ポイント端末keypadセット	39,800円(税込)	250円(税込)/月

※フェリリーダーはスターセブンと連動した端末です。

※スターセブンをご契約でない方は、一度スターセブンにご契約いただいた後に、別途ラピナビ・ピットタッチシリーズをご購入下さい。すでにスターセブンをご契約の方は、ラピナビ・ピットタッチシリーズ単体でご購入いただけます。

※ラピナビ・ピットタッチシリーズは、当社で初期設定を行います。

※販売価格と別に別途送料がかかります。

※お支払い方法は、銀行振込のみとなっております。

※入金確認後のキャンセル・返品はできません。

※商品の到着は入金確認後10～15営業日程でお客様のお手元に到着します。

(発注状況や、配送状況などにより遅れる場合がございます。)

ご利用料金例(初回):「スターセブン(プラン500) + ピットタッチminiS」の場合

スターセブン(月額基本料金) スターセブン(初期費用) ピットタッチminiS(端末料金) サーバー維持費(月額基本料金)

3,150円(税込)/月 + 10,500円(税込) + 31,500円(税込) + 250円(税込)/月 = 45,400円(税込)

※スターセブン月額基本料金、サーバー維持費、オプション(ポイント機能)は月額料金が発生いたします。※スターセブン(初期費用)は初回ご入会時のみ発生いたします。

1 まずは30日間無料体験版をお申込み

ラピナビ・ピットタッチをご購入される方で、スターセブンをご契約されていない方は、スターセブン30日間無料体験版をお申込みいただけます。
 ※既にお申込みがお済みの方は、「フェリカードご注文の流れ」の手順から行ってください。

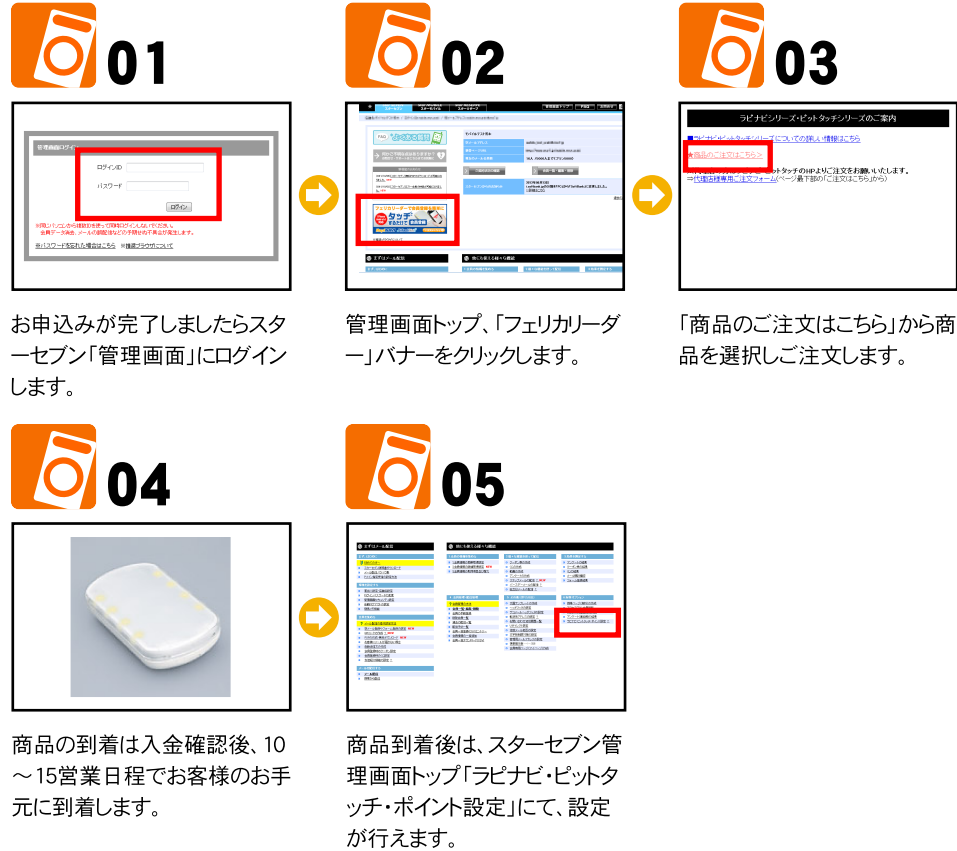
<http://www.star7.jp> から



30日間無料体験バナーよりお申し込み下さい。

※ヤフーから検索の場合「メール配信スターセブン」で上から1番目に表示されます。

2 フェリカードご注文の流れ



お問合せ/サポート

「安心と信頼を感じてもらうために」

スターセブンではお電話でのサポートを平日10:00～19:00、電子メールでのサポートは24時間受付をしております。皆様にごできるだけ安心してスターセブンをお使いいただけるよう、これからもよりよいサポートを目指していきます。

※電子メールでのサポートは原則として365日年末、年始も含めまして24時間以内にお返事を致しております。



お電話でのお問い合わせは、平日10:00～19:00(土日、祝日以外)

096-243-7178



メールでのお問い合わせは、24時間受け付け(原則365日24時間以内返答)

info@star7.jp